

**BRASS** 黄銅製品



**交換用安全弁**

Safety Valve for Replacement  
製品種別：バルク用附属機器  
Category：Valve & Equipment for Bulk System

**LPR-680C**

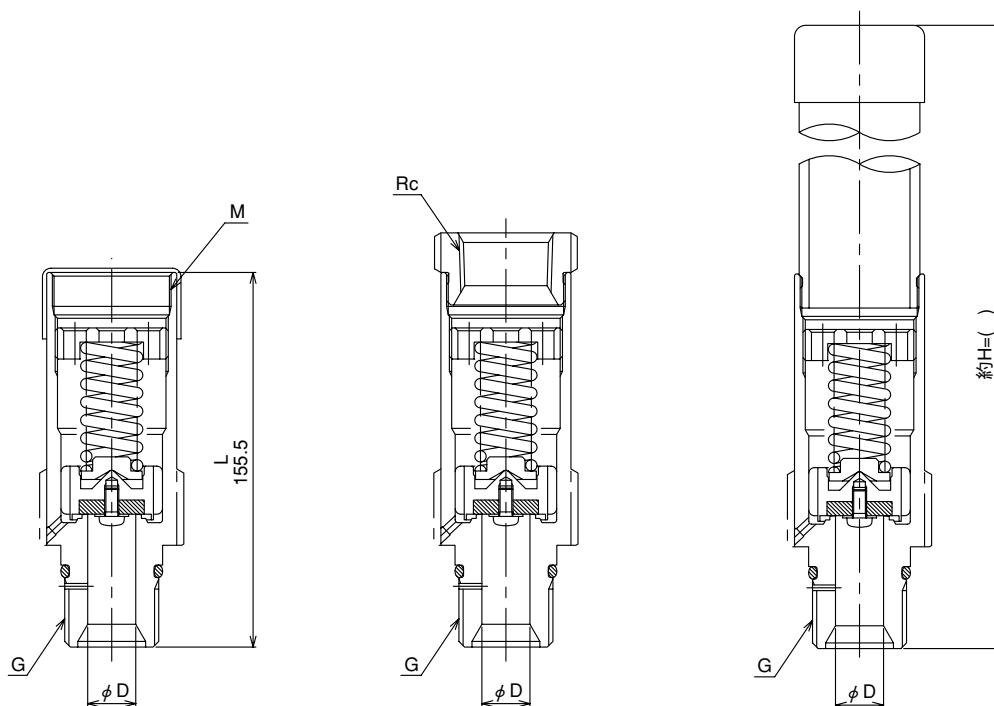
サイズ Size		主要流体名 Main Fluid	LPG
接続規格 Connection		適用法規等 Applicable Regulation	認定品

仕様 Specification			
設計圧力 Design Pressure	1.8MPa	設計温度 Design Temp.	-10~70℃
耐圧試験圧力 Hydrostatic Testing Pressure	2.7MPa	気密試験圧力 Leakage Testing Pressure	1.8MPa

材質 Material	
Body	C3771B
Disk	C3604B
Seat Packing	PTFE
Spring	SWPB

サイズ (Size)	φD	G	L	M	Rc	重量 Weight	製品コード Code	製品コードパッキン付 Code
φ11×20A	11	G3/4	95	M27×1.5	—	0.45 kg	LPR680C-00-11	LPR680C-01-11
φ14×20A	14	G3/4	102.5	W34山20	—	0.65 kg	LPR680C-00-14	LPR680C-01-14
φ17×25A	17	G1	132.5	M42×1.5	—	1.0 kg	LPR680C-00-17	LPR680C-01-17
φ21.2×25A	21.2	G1	155.5	M48×1.5	Rc1	1.4 kg	LPR680C-00-21	LPR680C-01-21
φ22×32A (プロプラグタイプ)	22	G1 1/4	157.5	M48×1.5	—	1.6 kg	LPR680JC-00-22	—
φ22×32A (プロホールタイプ)	22	G1 1/4	157.5	M48×1.5	—	1.6 kg	LPR680MC-00-22	—
φ22×40A	22	G1 1/2	162.5	M48×1.5	Rc1	1.5 kg	LPR680C-00-22	LPR680C-01-22

※ 安全弁の交換方法については、弊社ホームページから交換要領書をダウンロードの上、ご確認ください。  
※ 交換用の、保護キャップ、ソケット、放出管用意しております。別途、お問い合わせください。



ソケット付

放出管付

※構造図は一例です。

B

# BRASS

黄銅製品



## 交換治具セット

Tools for Replacement

製品種別：その他

Category：Others

R680-G, -CMB

- ① 治具A×1個      ③ ロックボルト×2個      ⑤ 六角レンチ×1個
- ② 治具B×1個      ④ O-リング×10本

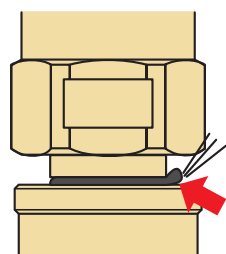
交換治具コード	適応連結弁	適応安全弁サイズ
R680-G20	CNV-20	φ 11×20A / φ 14×20A
R680-G25	CNV-25	φ 17×25A / φ 21.2×25A
R680-G40	CNV-40	φ 22×40A
R680-G20N (マルチバルブ用)	COM-50VCOM-50F/ COM-50FN/ (CNV-20) <sup>*1</sup>	φ 11×20A / φ 14×20A
R680-G25N (マルチバルブ用)	COM-50F / COM-50FN / CMB-25S / CMB-25T / CNV-25F / (CNV-25) <sup>*1</sup>	φ 17×25A / φ 21.2×25A
R680-CMB32 (マルチバルブ用)	CMB-32S / CMB-32T	φ 22×32A

\*1. R680-G20N、R680-G25Nは連結弁タイプにも使用できますが、治具に爪のある連結弁用のタイプの使用を推奨致します。

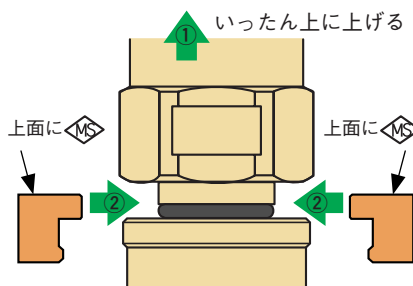
詳しくは、添付の取扱説明書または安全弁の交換要領書をご覧ください。

B

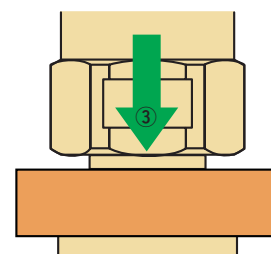
O-リングがはじかれて、はみ出してしまう場合...



そのままねじ込むとO-リングが、切断されてしまいます。



その場合は、交換治具をセットして...



ねじ込めばO-リングを切断せずにねじ込めます。

# BRASS

黄銅製品



## シリコンオイル

Silicon Oil

製品種別：その他

Category：Others

SY680-100

製品コード Code	SY680-100	内容量	100g
---------------	-----------	-----	------

# BRASS

黄銅製品



## 交換用スパナ

Spanner for Replacement Work

製品種別：その他

Category：Others

R680-SP70

製品コード Code	R680-SP70	呼び寸法	平 70
---------------	-----------	------	------

# BRASS

黄銅製品



## 交換用安全弁（ソケット付）

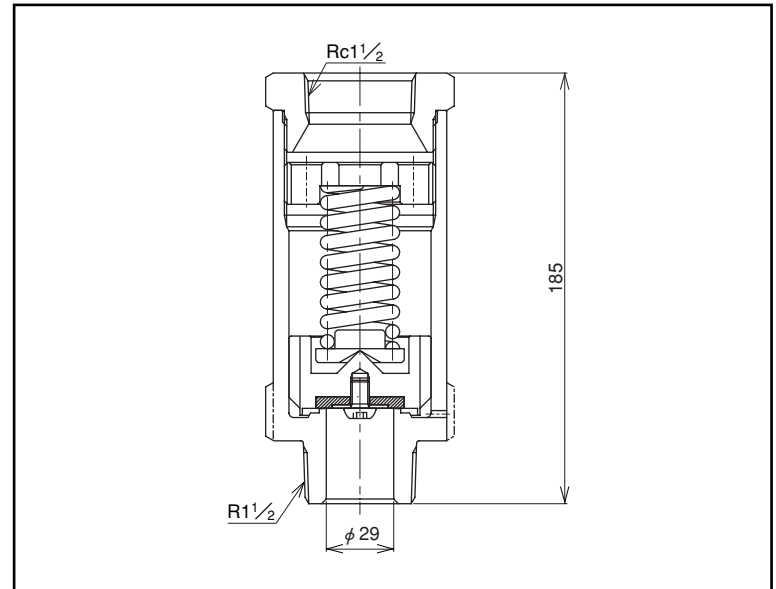
Safety Valve with Socket for Replacement

LPR-670SC

製品種別：バルク用附属機器

Category：Valve &amp; Equipment for Bulk System

サイズ Size	φ29 (40A)	主要流体名 Main Fluid	LPG
接続規格 Connection	R1 <sup>1</sup> / <sub>2</sub> ×Rc1 <sup>1</sup> / <sub>2</sub>	適用法規等 Applicable Regulation	認定品



製品コード Code	LPR670SC-22-29	重量 Weight	1.75 kg
---------------	----------------	--------------	---------

### 仕様 Specification

設計圧力 Design Pressure	1.8MPa	設計温度 Design Temp.	-10~70℃
耐圧試験圧力 Hydrostatic Testing Pressure	2.7MPa	気密試験圧力 Leakage Testing Pressure	1.8MPa

### 材質 Material

Body	C3771B		
Disk	C3604B		
Seat Packing	PTFE		
Spring	SWPA		

B

# BRASS

黄銅製品



## 安全弁（バルク容器用）

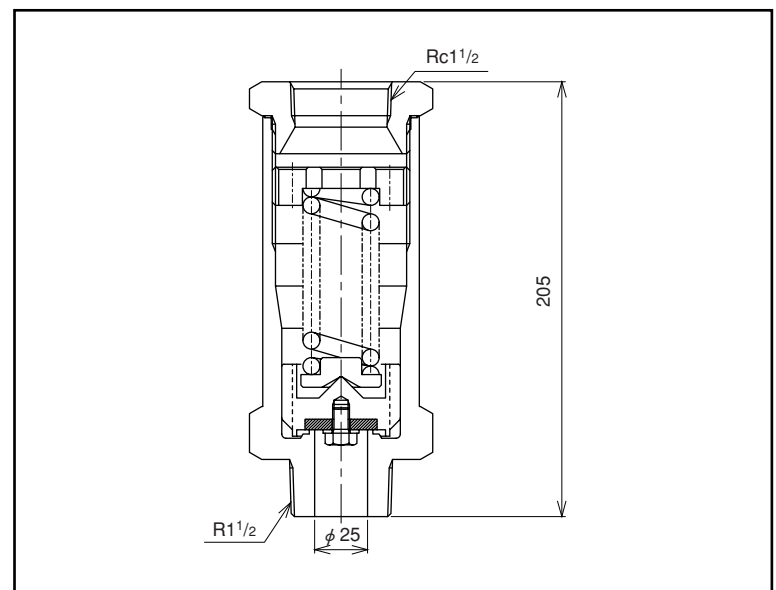
Safety Valve for Bulk Type Pressure Container

LPR-670S

製品種別：バルク用附属機器

Category：Valve &amp; Equipment for Bulk System

サイズ Size	φ25	主要流体名 Main Fluid	LPG
接続規格 Connection	R × Rc	適用法規等 Applicable Regulation	附属品



製品コード Code	LPR-670S-00-25-288	重量 Weight	4.1 kg
---------------	--------------------	--------------	--------

※受注生産品

工業用バルク容器用安全弁です。

### 仕様 Specification

設計圧力 Design Pressure		設計温度 Design Temp.	
耐圧試験圧力 Hydrostatic Testing Pressure	3.5MPa	気密試験圧力 Leakage Testing Pressure	2.1MPa

設定圧力 2.8MPa (LPG)

### 材質 Material

Body	C3771B		
Disk	C3604B		
Seat Packing	PTFE		
Spring	SUS304		

**BRASS** 黄銅製品



### オスカップリング

Male Coupling

**LPF-20M**

製品種別：バルク用附属機器

Category：Valve & Equipment for Bulk System

サイズ Size	20A, 25A×20A	充填用オスカップリングです。 2種類のタイプがあります。
接続規格 Connection	G3/4×20A Coupling G1 ×20A Coupling	
主要流体名 Main Fluid	LPG	適用法規等 Applicable Regulation

認定品

#### 仕様 Specification

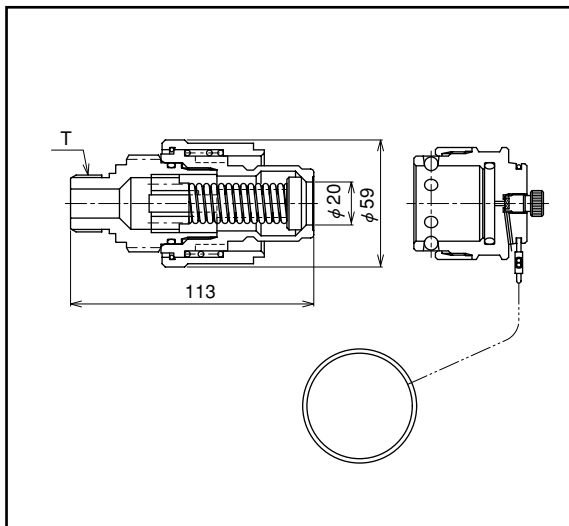
設計圧力 Design Pressure	2.1MPa	設計温度 Design Temp.	-10~70℃
耐圧試験圧力 Hydrostatic Testing Pressure	3.5MPa	気密試験圧力 Leakage Testing Pressure	2.1MPa

#### 材質 Material

Body	C3604B		
Disk	C3604B		
Adapter	SUS303		
Cap	C3604B		

サイズ	T	重量 Weight	製品コード Code
20A	G3/4	1.5 kg	LPF-20M-01
20A	G1	1.6 kg	LPF-20M-06

※G1接続品は受注生産品



### オスカップリング

Male Coupling

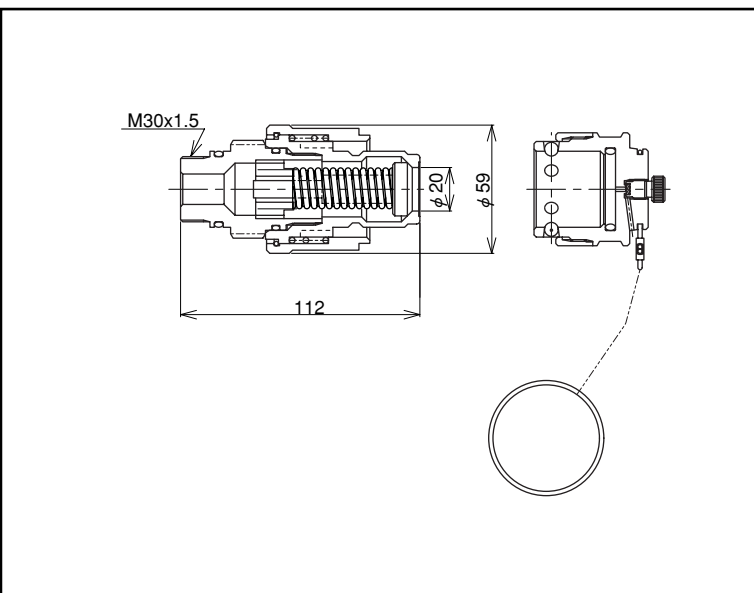
**LPF-20MN**

製品種別：バルク用附属機器

Category：Valve & Equipment for Bulk System

サイズ Size	20A	主要流体名 Main Fluid	LPG
接続規格 Connection	M30×20A Coupling	適用法規等 Applicable Regulation	認定品

認定品



製品コード Code	LPF-20MN-02	重量 Weight	1.6 kg
---------------	-------------	--------------	--------

**BRASS** 黄銅製品



充填用オスカップリングです。各種マルチバルブに接続可能です。

#### 仕様 Specification

設計圧力 Design Pressure	2.1MPa	設計温度 Design Temp.	-10~70℃
耐圧試験圧力 Hydrostatic Testing Pressure	3.5MPa	気密試験圧力 Leakage Testing Pressure	2.1MPa

#### 材質 Material

Body	C3604B		
Disk	C3604B		
Adapter	C3604B		
Cap	C3604B		

**BRASS** 黄銅製品



**オスカップリング**

**LPF-25M**

Male Coupling  
製品種別：バルク用附属機器  
Category：Valve & Equipment for Bulk System

サイズ Size	25A	充填用オスカップリングです。 工業用ローリー車の25Aカップリングに使用 します。	
接続規格 Connection	G×25A Coupling		
主要流体名 Main Fluid	LPG	適用法規等 Applicable Regulation	認定品

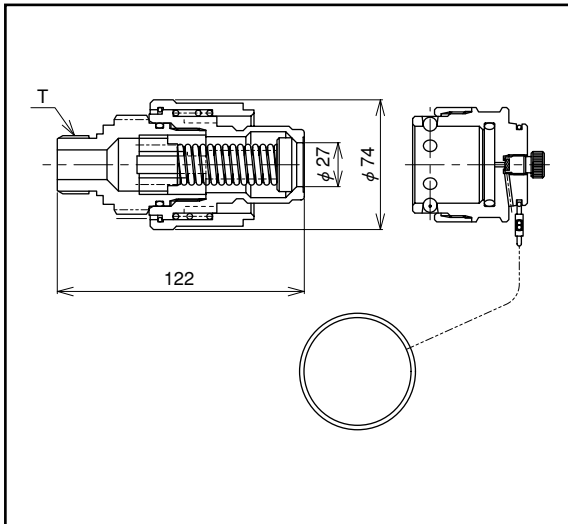
**仕様 Specification**

設計圧力 Design Pressure	2.1MPa	設計温度 Design Temp.	-10~70℃
耐圧試験圧力 Hydrostatic Testing Pressure	3.5MPa	気密試験圧力 Leakage Testing Pressure	2.1MPa

**材質 Material**

Body	C3604B		
Disk	C3604B		
Adapter	SUS303		
Cap	C3604B		

サイズ (Size)	T				重量 Weight	製品コード Code
25A	G1				2.3 kg	LPF-25M-05



**BRASS** 黄銅製品

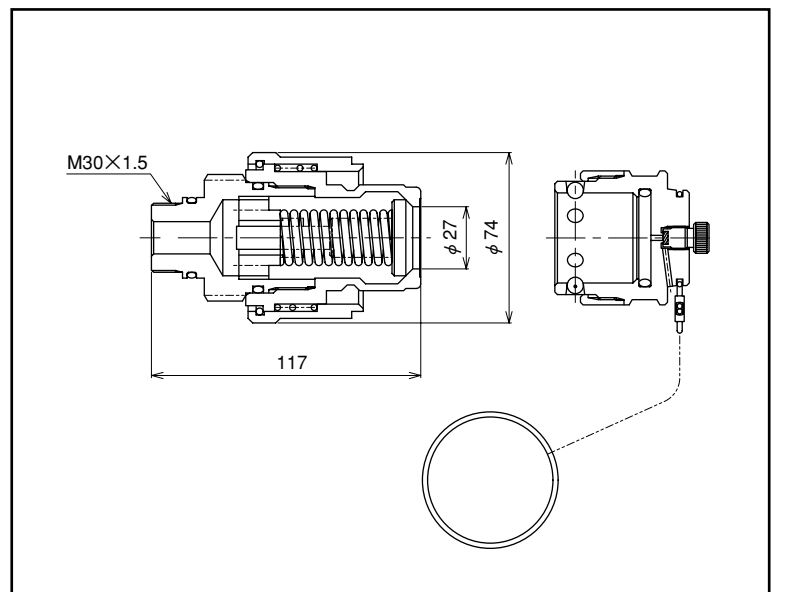


**オスカップリング**

**LPF-25MN**

Male Coupling  
製品種別：バルク用附属機器  
Category：Valve & Equipment for Bulk System

サイズ Size	25A	主要流体名 Main Fluid	LPG
接続規格 Connection	M30×25A Coupling	適用法規等 Applicable Regulation	認定品



充填用オスカップリングです。  
マルチバルブと接続し、工業用バルクローリー車の25Aカップリング  
に使用します。

**仕様 Specification**

設計圧力 Design Pressure	2.1MPa	設計温度 Design Temp.	-10~70℃
耐圧試験圧力 Hydrostatic Testing Pressure	3.5MPa	気密試験圧力 Leakage Testing Pressure	2.1MPa

**材質 Material**

Body	C3604B		
Disk	C3604B		
Adapter	C3604B		
Cap	C3604B		

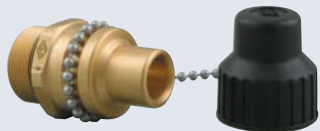
製品コード Code	LPF-25MN-08	重量 Weight	2.3 kg
---------------	-------------	--------------	--------

※受注生産品

B

# BRASS

黄銅製品



10Aの均圧用オスカップリングです。

### 仕様 Specification

設計圧力 Design Pressure	2.1MPa	設計温度 Design Temp.	-10~70℃
耐圧試験圧力 Hydrostatic Testing Pressure	3.5MPa	気密試験圧力 Leakage Testing Pressure	2.1MPa

### 材質 Material

Coupling Body	C3604B		
Disk	C3604B		
D-Ring	NBR		
Cap	Polyethylene		

## 均圧弁用オスカップリング

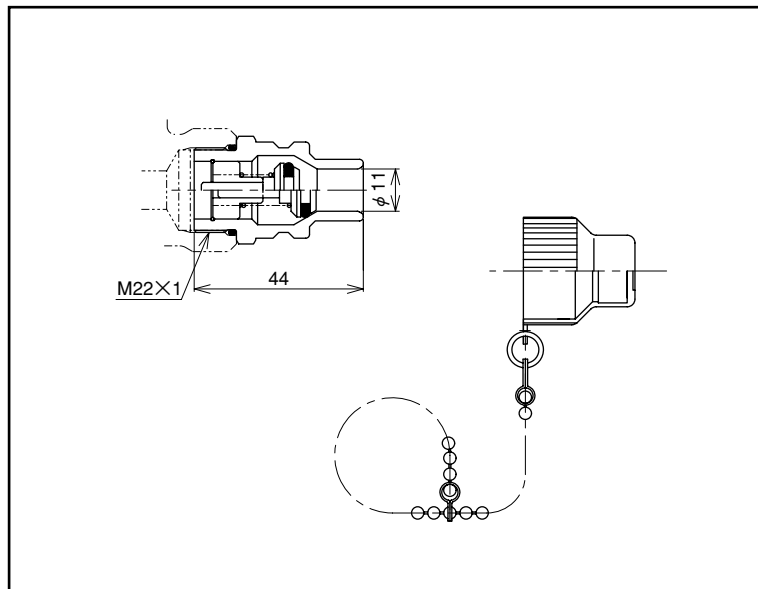
V-81C-MC-03

Male Coupling for Pressure Equalizing Valve

製品種別：バルク用附属機器

Category：Valve & Equipment for Bulk System

サイズ Size	φ11	主要流体名 Main Fluid	LPG
接続規格 Connection	M22 × 10A Coupling	適用法規等 Applicable Regulation	認定品



製品コード Code	V-81C-MC-03	重量 Weight	0.09 kg
---------------	-------------	--------------	---------

# BRASS

黄銅製品



10Aの均圧用オスカップリングです。  
取付ねじ規格が2種類ありますので、ご注意ください

### 仕様 Specification

設計圧力 Design Pressure	2.1MPa	設計温度 Design Temp.	-10~70℃
耐圧試験圧力 Hydrostatic Testing Pressure	3.5MPa	気密試験圧力 Leakage Testing Pressure	2.1MPa

### 材質 Material

Coupling Body	C3604B		
Disk	C3604B		
D-Ring	NBR		
Cap	Polyethylene		

## 均圧弁用オスカップリング

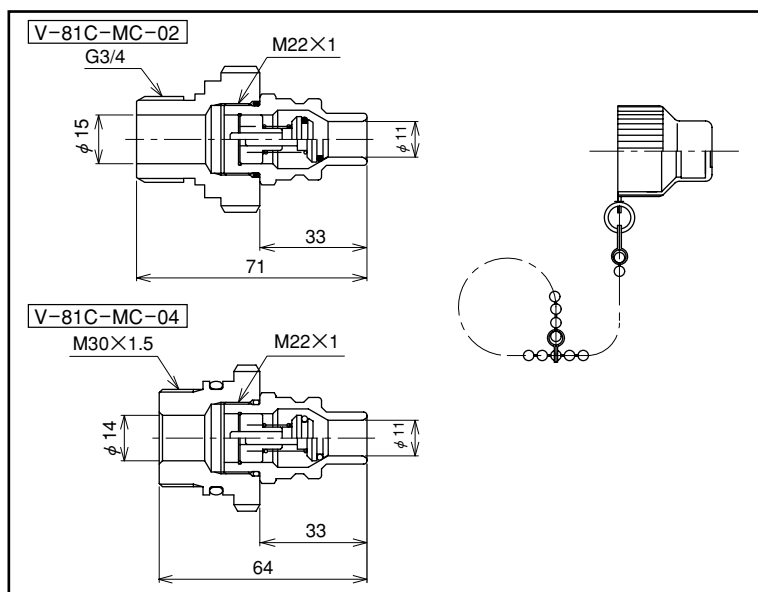
V-81C-MC-02  
V-81C-MC-04

Male Coupling for Pressure Equalizing Valve

製品種別：バルク用附属機器

Category：Valve & Equipment for Bulk System

サイズ Size	φ11	主要流体名 Main Fluid	LPG
接続規格 Connection	M30 × 10A Coupling G3/4 × 10A Coupling	適用法規等 Applicable Regulation	認定品

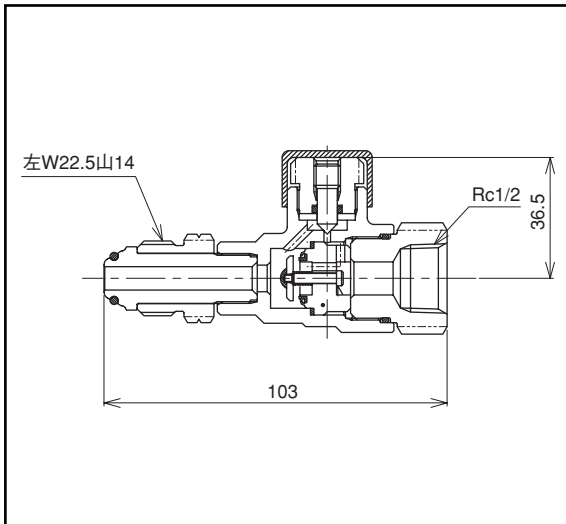


製品コード Code	V-81C-MC-02 V-81C-MC-04	重量 Weight	0.26 kg
---------------	----------------------------	--------------	---------

※受注生産品

BRASS

黄銅製品



ガス放出防止器(液用)

EXB-02

Spout Prevention Device (for liquid)

製品種別：バルク附属機器

Category：Valve & Equipment for Bulk System

サイズ Size	φ6	配管破損時に液の放出を防止するバルブです。
接続規格 Connection	POL×Rc	
主要流体名 Main Fluid	LPG	適用法規等 Applicable Regulation
		認定品

仕様 Specification

設計圧力 Design Pressure	1.8MPa	設計温度 Design Temp.	-10~70℃
耐圧試験圧力 Hydrostatic Testing Pressure	2.7MPa	気密試験圧力 Leakage Testing Pressure	1.8MPa

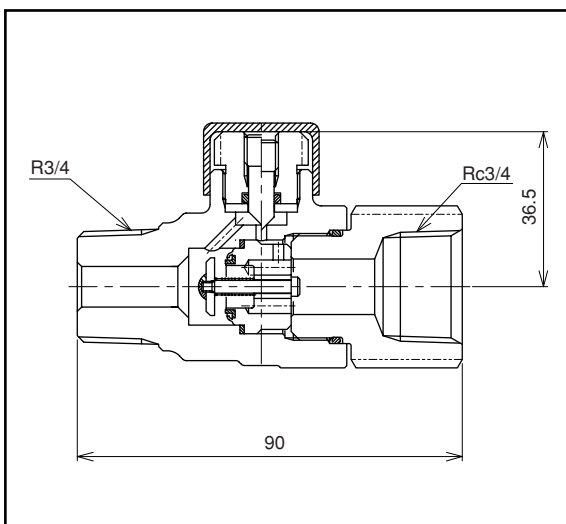
材質 Material

Body	C3771B	Spindle	SUS304
Rod	C3604B	Gland Nut	C3604B
Disk	C3604B		
Seat Packing	NBR		

種別 Class	調整器容量 (ベーパーライザー内蔵) Regulator Capacity (Vaporizer Built-in)	重量 Weight	製品コード Code
Q30	30kg/h LPG	0.5 kg	EXB-02-01-Q30
Q50	50kg/h LPG	0.5 kg	EXB-02-01-Q50
Q100	100kg/h LPG	0.5 kg	EXB-02-01-Q100
Q150	150kg/h LPG	0.5 kg	EXB-02-02-Q150
Q200	200kg/h LPG	0.5 kg	EXB-02-02-Q200

BRASS

黄銅製品



ガス放出防止器(液用)

EXB-20L

Spout Prevention Device (for liquid)

製品種別：バルク用附属機器

Category：Valve & Equipment for Bulk System

サイズ Size	φ9.5	配管破損時に液の放出を防止するバルブです。 20Aのラインに使用します。
接続規格 Connection	R3/4×Rc3/4	
主要流体名 Main Fluid	LPG	適用法規等 Applicable Regulation
		認定品

仕様 Specification

設計圧力 Design Pressure	1.8MPa	設計温度 Design Temp.	-10~70℃
耐圧試験圧力 Hydrostatic Testing Pressure	2.7MPa	気密試験圧力 Leakage Testing Pressure	1.8MPa

材質 Material

Body	C3771B	Spindle	SUS304
Rod	C3604B	Gland Nut	C3604B
Disk	C3604B		
Seat Packing	NBR		

種別 Class	調整器容量 (ベーパーライザー内蔵) Regulator Capacity (Vaporizer Built-in)	重量 Weight	製品コード Code
Q100	100kg/h LPG	0.8 kg	EXB-20L-00-Q100
Q150	150kg/h LPG	0.8 kg	EXB-20L-00-Q150
Q200	200kg/h LPG	0.8 kg	EXB-20L-00-Q200

B